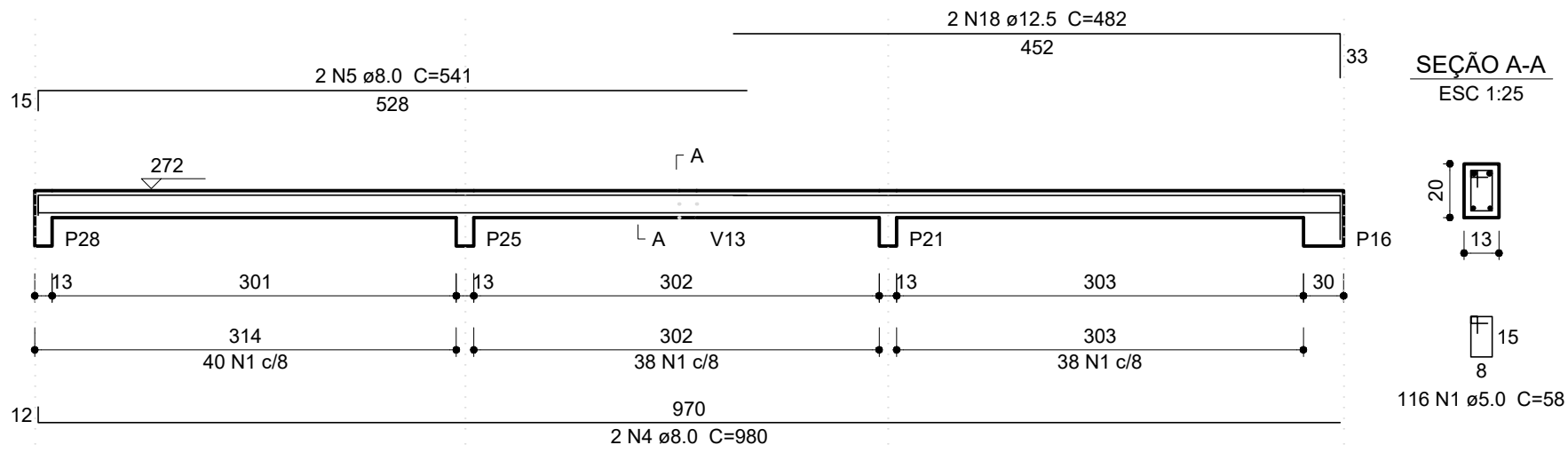
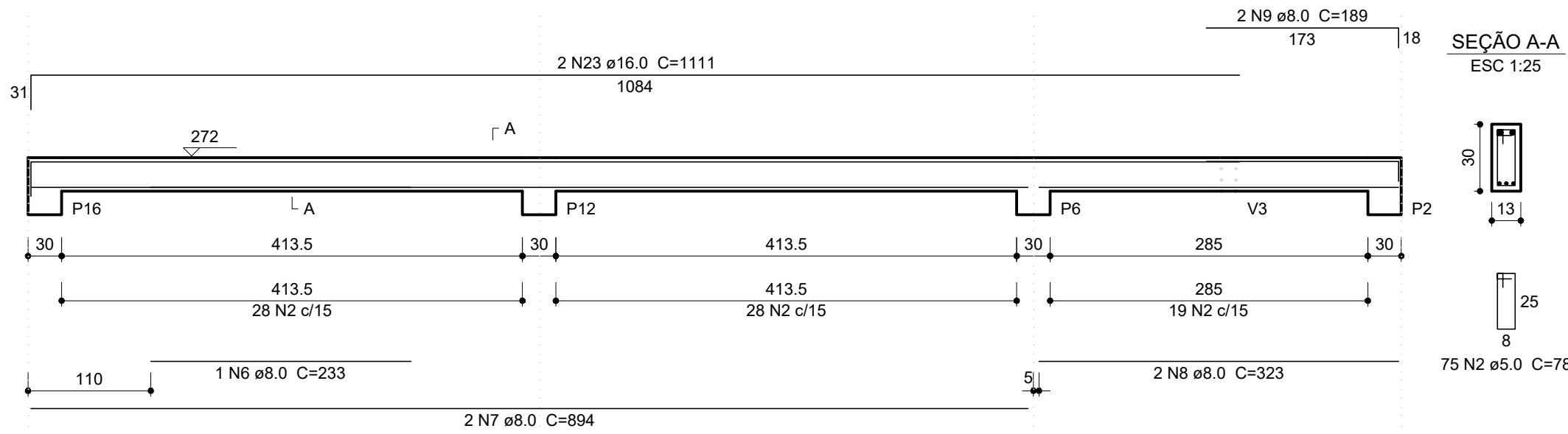


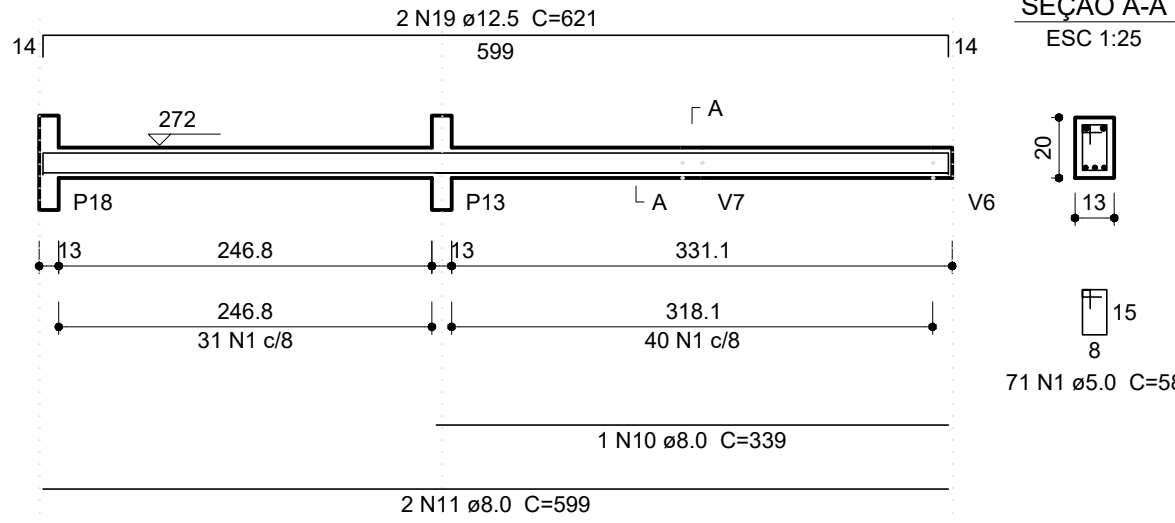
V22
ESC 1:50



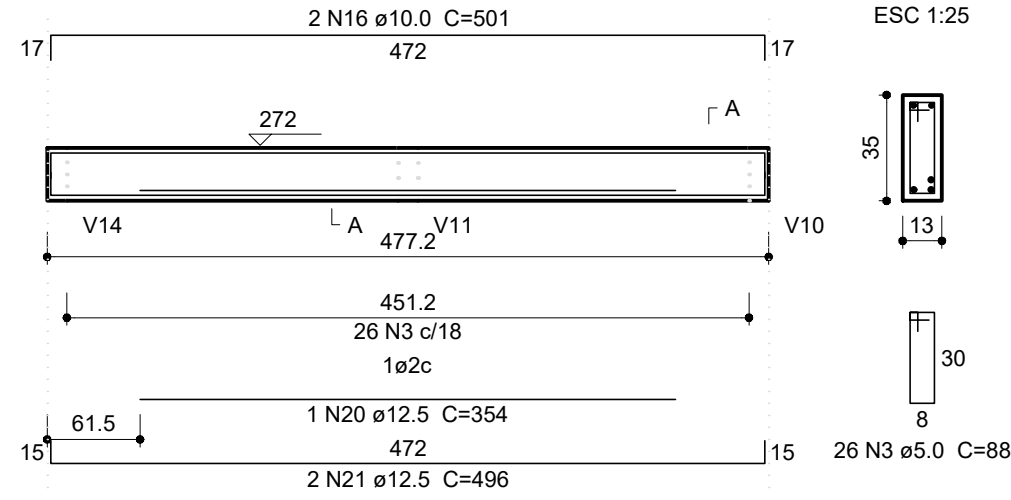
V23
ESC 1:50



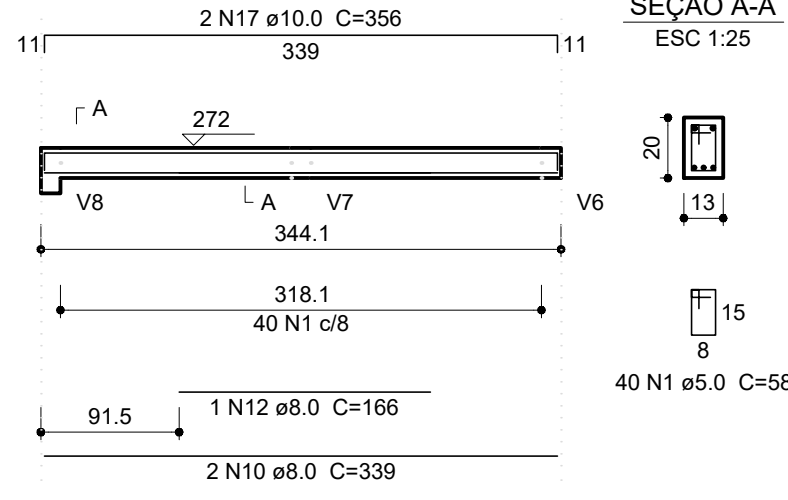
V26
ESC 1:50



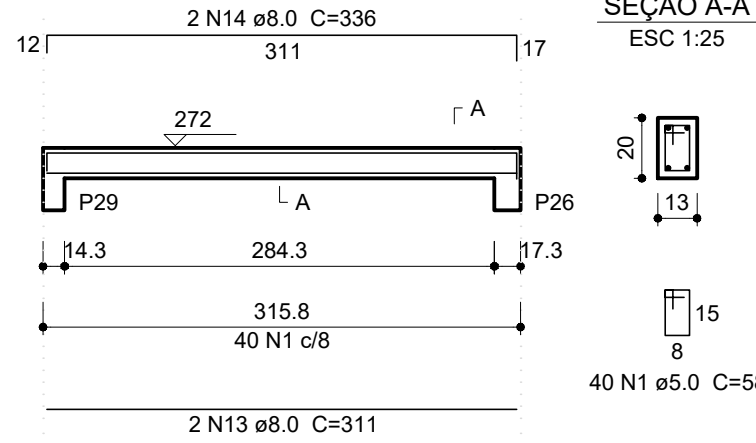
V27
ESC 1:50



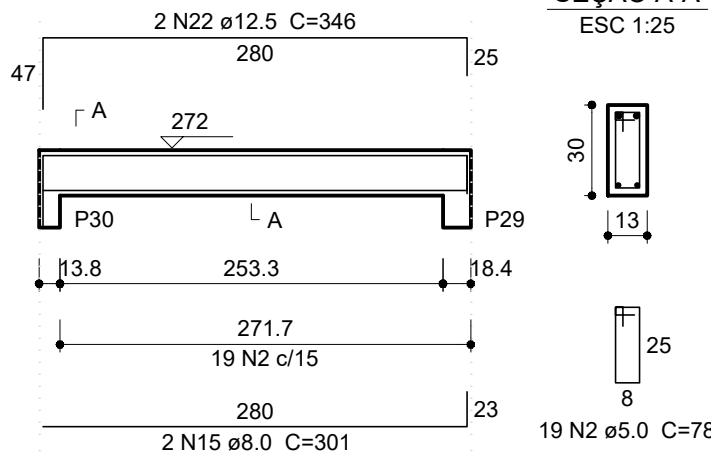
V28
ESC 1:50



V32
ESC 1:50



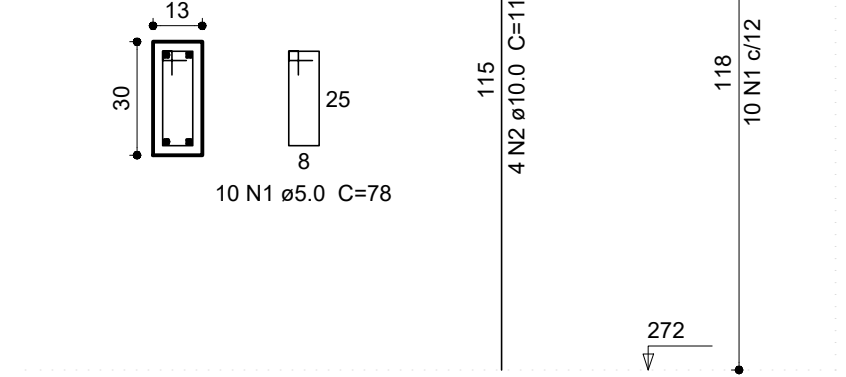
V33
ESC 1:50



DET. VIGAS DO PAV. TÉRREO
ESC.: 1/50

P13=P14=P18=P19
PLATIBANDA - L3

ESC 1:20



Relação do aço
PILAR RESERVATÓRIO

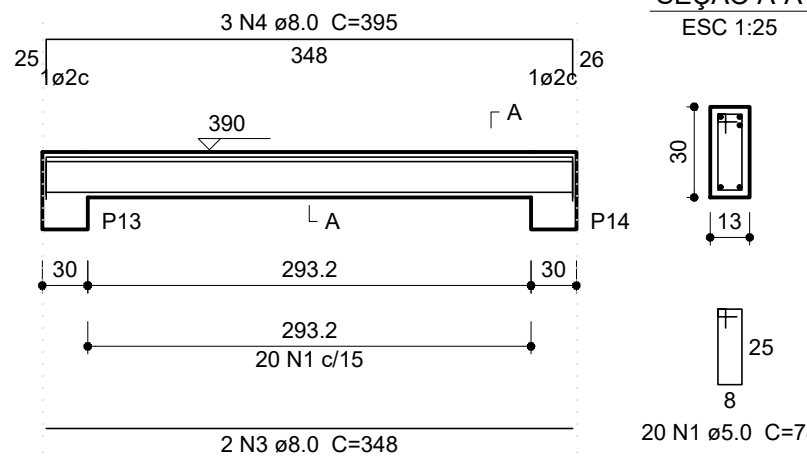
AÇO	N	DIAM (mm)	QUANT (Barras)	UNIT (cm)	C.TOTAL (cm)
CA60	1	5.0	40	78	3120
CA50	2	10.0	16	115	1840

Resumo do aço

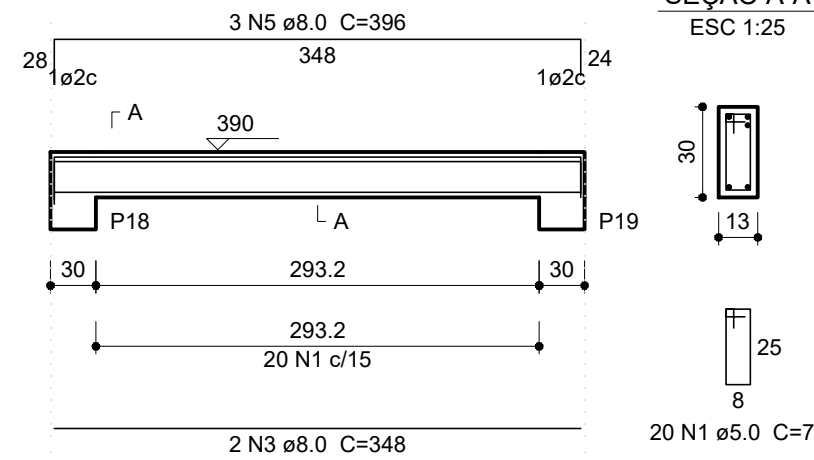
AÇO	DIAM (mm)	C.TOTAL (m)	PESO + 10 % (kg)
CA50	10.0	18.4	12.5
CA60	5.0	31.2	5.3
PESO TOTAL (kg)			
CA50	12.5		
CA60	5.3		

Volume de concreto (C-25) = 0.18 m³
Área de forma = 4.06 m²

V1
ESC 1:50



V2
ESC 1:50



Relação do aço
VIGAS RESERVATÓRIO

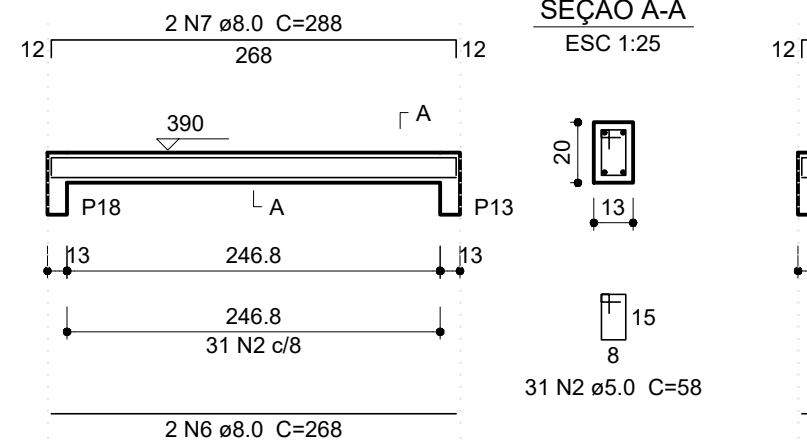
AÇO	N	DIAM (mm)	QUANT (Barras)	UNIT (cm)	C.TOTAL (cm)
CA60	1	5.0	40	78	3120
CA50	2	5.0	62	58	3596
	3	8.0	4	348	1392
	4	8.0	3	395	1185
	5	8.0	3	396	1188
	6	8.0	4	288	1072
	7	8.0	4	288	1152

Resumo do aço

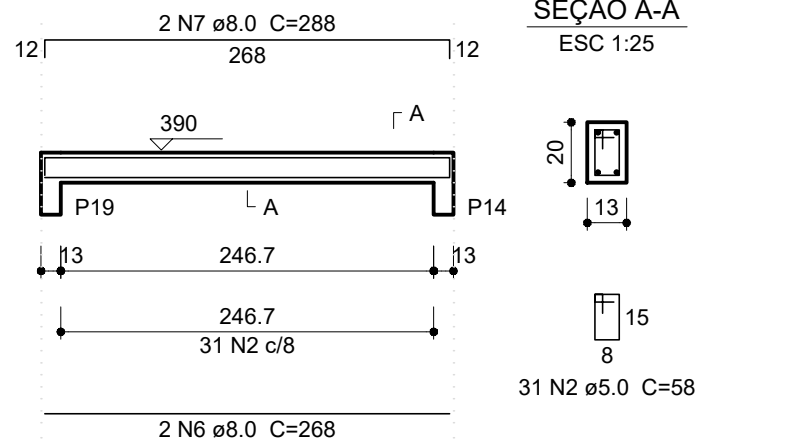
AÇO	DIAM (mm)	C.TOTAL (m)	PESO + 10 % (kg)
CA50	8.0	59.9	26
CA60	5.0	67.2	11.4
PESO TOTAL (kg)			
CA50	26		
CA60	11.4		

Volume de concreto (C-25) = 0.42 m³
Área de forma = 8.05 m²

V3
ESC 1:50



V4
ESC 1:50



DET. PILARES DO RESERVATÓRIO
ESC.: 1/50

DET. VIGAS DO RESERVATÓRIO
ESC.: 1/50

Relação do aço
VIGAS PAV. TERREO

AÇO	N	DIAM (mm)	QUANT (Barras)	UNIT (cm)	C.TOTAL (cm)
CA60	1	5.0	267	58	15486
	2	5.0	94	78	7332
	3	5.0	26	88	2288
CA50	4	8.0	2	980	1960
	5	8.0	2	541	1082
	6	8.0	1	233	233
	7	8.0	2	894	1788
	8	8.0	2	323	646
	9	8.0	2	189	378
	10	8.0	3	339	1017
	11	8.0	2	599	1198
	12	8.0	1	166	166
	13	8.0	2	311	622
	14	8.0	2	336	672
	15	8.0	2	301	602
	16	10.0	2	501	1002
	17	10.0	2	356	712
	18	12.5	2	482	964
	19	12.5	2	621	1242
	20	12.5	1	354	354
	21	12.5	2	496	992
	22	12.5	2	346	692
	23	16.0	2	1111	2222

Resumo do aço

AÇO	DIAM (mm)	C.TOTAL (m)	PESO + 10 % (kg)
CA50	8.0	103.7	45
	10.0	17.2	11.6
	12.5	42.5	45
	16.0	22.3	38.6
CA60	5.0	251.1	42.6
PESO TOTAL (kg)			
CA50	140.2		
CA60	42.6		

Volume de concreto (C-25) = 1.39 m³
Área de forma = 26.9 m²

REV.	DATA	DESCRIÇÃO	RESP.
PROJETO ESTRUTURAL PARA CONSTRUÇÃO DE UM CRAS, A SER CONSTRUÍDO NO MUNICÍPIO DE SANTANA DO IPANEMA - AL			
LOCALIZAÇÃO: END: Dorival Cavalcante Rocha CIDADE: SANTANA DO IPANEMA/AL		ÁREAS:	
Espaço reservado aos carimbos de aprovação:			
PROPRIETÁRIO: PREFEITURA MUNICIPAL DE SANTANA DO IPANEMA/AL			
PROJETO: MARCUS VINICIUS NUNES SILVA RN0216086124			
RESPONSÁVEL TÉCNICO:			
PROJETO ESTRUTURAL			
PRANCHA:	CONTEÚDO:	CATEGORIA:	
08/08	- DETALHES - VIGAS DO PAV. TERREO - DETALHES - PILARES DO RESERVATÓRIO - DETALHES - VIGAS DO RESERVATÓRIO	EST	
DESENHO: MARCUS NUNES	ESCALA: INDICADA	DATA: JUL / 2018	REVISÃO:
CÓD. EMPREEND.	ESPECIALIDADE	FASE	Nº DESENHO
C R A	E S T	E	008 / 008 - 010